



藤島建設がお届けする 住まいに関する情報通信

Vol.14

2011.6

F*NEWS

【エフ*ニュース】

発行元 **藤島建設**

川口市南前川2-14-12
TEL.048-265-8888

<http://www.fujishima.co.jp>

この度の東北地方太平洋沖地震により、被害を受けられた地域の皆さまに、心よりお見舞い申し上げます。一日も早い復旧をお祈り申し上げます。

2011年 第3回 日本ハウスオブザイヤー 第3位 受賞!!



街角展示場 アトリエ・エフ

平成23年4月19日ホテルニューオータニにて当社の街角展示場「アトリエ・エフ」が一般財団法人グリーンジャパン主催の第3回日本ハウスオブザイヤーにおいて前回のグランプリに続き、堂々第3位を受賞いたしました。

この賞は豊かさを実感できる「住まい」とはどのようなものなのか?をテーマに木造住宅において日本全国の応募の中から厳選されて今回の受賞となりました。審査基準としては、①「豊かさ」を感じさせる家 ②次世代に継承できる価値のある家 ③千年持続デザインとしてのヒントにあふれているものです。具体的には健康で豊かな暮らしを実現させる工夫のあるプランや提案、「長寿命住宅」を考えた材料や構造や仕様、地球環境、地域環境を考えた材料や構造や仕様、地域の風土や街並みなどを考えたデザイン(外観・外構)などです。

今回応募作品の「アトリエ・エフ」は当社の高性能住宅「ユトリロ365」がベースになっていて、実質ゼロエネルギー住宅を目標に造られています。性能もQ値11.76W/m²・Kを実現しました。また、屋根には5.8KWの太陽光発電パネルを搭載し、最近話題の地中熱を利用した弊社の独自の技術でもあるジオサーマルシステムを採用しています。地中熱は一年通じて16℃と安定していることに注目しました。

地盤改良用の鋼管杭を利用して放熱銅管を地中に通し給湯、冷暖房システムで使用電力を大幅に削減しています。

また、全ての構造材、内・外装材に国産材を使用しました。当社は岩手県葛巻町森林組合と協力し、山林を所有。森林を育成する取り組みも行っています。

葛巻町の「くずまきの森」にて植樹祭が開催されました。



5月13日に毎年恒例となった岩手県葛巻町の植樹祭が行われました。東北大地震の影響も心配しましたが、幸い内陸部ということもあり影響はほとんど受けておりませんでした。現地は5月の中旬にも関わらず、桜が咲いており、未だに雪が残っていました。冬には零下20度にも達する場所です。こういった肌寒い場所でもゆつくりと樹木が育っていくんですね。植林の際は地元の小学生達も参加してくれて、弊社の構造材で使用している唐松の苗木を植林しました。30年後、立派に育った木が藤島建設の住宅で使用されるのが楽しみです。

構造・躯体コーナー

収納体験コーナー

なるほど! ナットク! 住まいの情報体験館 **Fitin Plaza** フィットインプラザ

LDK体験コーナー

省エネ環境コーナー

高気密高断熱比較ブース

■交通 ◎タクシーで利用の場合 JR浦和駅(東口)より約10分
◎バスで利用の場合 JR浦和駅(東口)バスターミナル②番原山、花月、浅間下、大門方面に乗車バス停「花月」又は「緑区役所入口」まで約10分、バス停から徒歩5分

■さいたま市緑区中尾360 TEL 048 (876) 3365

■開館時間: AM10:00~PM 5:00

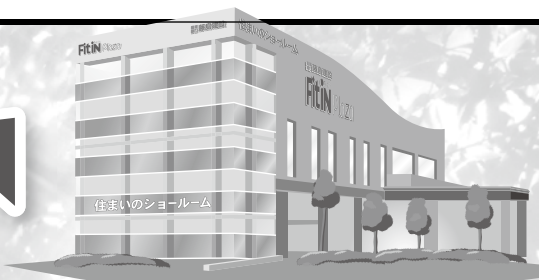
■休館日: 毎週木曜日・第2第4水曜日

●お問い合わせ **0120-340-365** フリーダイヤルはPM5:00までのご利用になります

■駐車場完備

ご案内地図

FUJISHIMA INFORMATION



家づくりを考えている方、当社で建築中・建築予定のお客様へ



「藤島図書館」ができました!!



フィットインプラザに、図書貸し出しコーナー「藤島図書館」が開設されました。

後悔しない確かな家づくりは情報を集めることから始まります。しかし建築関係の書籍、雑誌には高額なものもあり、その出費は馬鹿にできません。

藤島図書館ではこれらの住宅・建築に関連した本を無料で貸し出ししています。一般向けの書籍から各資材や設備のカタログ、インテリア雑誌なども揃っております。

お客様の家づくりにぜひお役立てください。

ご希望の方はフィットインプラザまでお気軽にどうぞ。



8月7日 縁日 フィットインの夏祭り!

雨天決行

開催時間 AM10:00~PM3:00

藤島建設が施主の皆さまと一緒に楽しむ恒例の夏祭り「縁日」。
今年もたくさんの模擬店や楽しい展示が盛りだくさん!!
ご家族お揃いで、ぜひお出掛けください



OBのお客様に、1日楽しめる『縁日サービスチケット』をプレゼントしています。
詳しくは担当までお尋ねください。



イメージ



藤島建設ではたらく スタッフ紹介

第13回は 堀江智子さんです!

— 自己紹介をお願いします。

鳩ヶ谷展示場所所属の堀江智子です。鳩ヶ谷市出身です。生まれも育ちも鳩ヶ谷～川口近辺ですので、地元のことなら任せてください。

— 仕事の内容を教えてください。

展示場や、現場見学会にお越しいただいたお客様へ藤島建設の家づくりのご説明をしています。また、ご計画中のお客様とは間取りの作成・打ち合わせなどを行い、お客様の満足の行く家づくりのお手伝いをしています。

— 業務を行う上で、心がけている事はなんですか?

お客様の新しい家での新しい生活が、本当に良い物になるように、お客様のご要望をとことんまでお伺いさせていただきよう努めています。

— 最後に一言をお願いします。

家づくりは本当に大きな買い物です。だからこそ私たちの責任も重大だと思いますが、お客様がご新居での新しい生活を楽しめるような、また本当に藤島建設で建てて良かったと思っただけのような家づくりを心がけていきたいと思っています。



藤島建設の 大工さん



藤島建設の誇る大工さん。第13回目は夏目 太さんをご紹介します。どのような話が聞けるでしょうか?

Q.簡単な自己紹介をお願い致します。

A. 夏目 太です。年齢は37歳です。父と叔父が大工で二人の働く姿を見て育ち、大工に憧れ20歳で大工になりました。大工歴は17年です。

Q.大工仕事で心がけている事は?

A. お客様一人一人との出会い、一棟一棟との出会いを大切に、お客様に満足し安心して住んでいただけるように責任を持って丁寧な仕事を心掛けています。

Q.他に心がけている事は?

A. 家はお客様と一緒に造りたいと心掛けて、積極的にお客様とコミュニケーションをとるようにしています。また、安全で明るい現場を心掛け、安全対策と整理・整頓・清掃をしっかり行うようにしています。

Q.最後に藤島建設をアピールしてください。

A. お客様の思いや希望を考え、家に関わる全ての人と同じ思いで家造りに取り組んでいる会社です。アフターケアもしっかりしており、家を建てた後も安心して末永くお付き合いいただける会社です。是非、これからも藤島建設を宜しくお願い致します。



Fitin Plaza Culture School

フィットインプラザ
カルチャー教室情報

カルチャー教室 6・7月開講予定

ガーデニング教室

6/15(水)・7/20(水)

- 時間：10:00～12:00
- 受講料+材料費：4,000円
- 講師：グレイスオブガーデン 千葉 里佳子さん(グリーンアドバイザー)
- URL：<http://www.grace-of-garden.com/>

ステンドグラス教室

6/28(火)・7/26(火)

- 時間：10:00～12:00
- 受講料+材料費：2,980円～(作品により異なります)
- お問合せ：サークルMina
- URL：<http://www11.plala.or.jp/lamp-mina/>

書道教室

6/17(金)・7/15(金)

- 時間：10:30～12:00
- 受講料：1,500円(墨・用紙代含む)
- 持ち物：小筆・筆ペン・ボールペン・雑巾1枚
※小筆のない方は実費でおわけします。(1本350円)
- 講師：書道師範 羽鳥 恵水氏(毎日展会友・高友社理事)

紙紐手芸教室

6/28(火)・7/26(火)

- 時間：13:00～16:00
- 受講料+材料費：500円
- 持ち物：ハサミ・洗濯バサミ・メジャー・木工用ボンド・ものさし(20～30cm)
- 講師：渡辺 文子さん

ベビーマッサージ教室 6/24(金)・7/15(金)

- 時間：10:30～12:30
- 定員：5組10名
- 受講料：1,500円(別途、手順シート代500円がかかります)
- 持ち物：大きめのバスタオル、オムツ、赤ちゃんの飲み物
- 講師：ベビーマッサージ教室『おひさま』天野 悦子さん



※日程・受講料は変更する場合がございます。 ※詳しくはフィットインプラザ(☎0120-340-365)までお問合せください。

マリリン石崎
先生の

1Hクッキング教室



～ テリビーンズ ～



作り方

- ①鍋にオリーブオイルを熱して、たまねぎのみじん切りを炒めます。
- ②たまねぎが透明になってきたら、挽肉を入れて炒めます。
- ③コンソメ・トマト缶・ミックスビーンズを入れます。
- ④煮汁が少なくなってきたら、チリパウダーを入れます。
- ⑤塩・胡椒を入れて味を調べて出来上がり!

【材料 4人分】

- あいびき肉 ……………230g
- ミックスビーンズ(缶詰) ……100g
- トマト缶 ……………400g
- たまねぎ ……………1/2個
- チリパウダー ……………大さじ2
- コンソメ ……………1個
- オリーブオイル ……………適量

～ 即席ピクルス ～

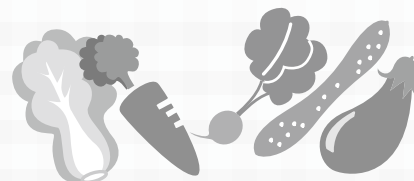


作り方

- ①鍋に液を入れて沸騰させる。
- ②好みの野菜を切って鍋に入れ、2分煮たら火を止めて冷まし、汁ごと容器に入れて冷蔵庫へ。
- ③翌日にはおいしく食べられます。

【材料】

- お好きな野菜 ……………適量
- 液…酢と水 ……………各1カップ
- 砂糖 ……………大さじ6
- 塩 ……………小さじ2
- 粒胡椒 ……………10粒
- 唐辛子 ……………2本
- ローリエ ……………2枚
- にんにく ……………2片



建設会社だから出来る、安心、納得のリフォーム。

＝ その修理本当に必要ですか? ＝



お客様もご自身の目で 確認できる最新の屋根診断

屋根の状態も地面に居ながら確認できる「高所点検カメラ」。藤島建設のリフォームは、高所点検カメラや壁の中も確認できるファイバースコープ、サーモグラフィなど最新の機器での点検からはじまります。

お客様の声 他のリフォーム会社の方には、「これが屋根の状態です」と、写真を見せられるだけでどの部分なのか分からなく不安でした。藤島さんでこのカメラを見せていただき、自分の目で確認ができて安心することができました。その他にも分からないことは親切、丁寧に教えていただいたこともあり、藤島建設さんをお願いすることにしました。

- バリアフリー改修・増改築・床暖房
- 水回り/ユニットバス・システムキッチン・最新式トイレ
- 耐震・補強リフォーム
- 和室 ↔ 洋室
- 屋根・壁・外壁
- 省エネ・エコリフォーム/エコキュート・太陽光発電の導入・断熱タイプの窓・照明等

- ◎価格 新築同様、一流メーカーの商品をお手ごろ価格でご提供。
- ◎見積書・契約書 場所別の見積書で価格が簡単にわかります。契約書は「住宅リフォーム推進協議会」の標準書式に則ったものです。
- ◎提案 藤島建設では複数名の増改築相談員がおります。安心してご相談ください。
- ◎施工 新築と同様に自社研修を行った協力業者が施工。
- ◎アフターメンテナンス 地元企業ならではのスピーディーな対応。快適リフォームは安心アフターメンテナンスから始まります。



川口市南前川2-14-12
<http://www.fujishima.co.jp>

お問合せ ☎048-265-8888 【リフォーム担当 佐藤】