

F*NEWS

-stage

発行元 **藤島建設**

川口市南前川2-14-12
TEL.048-265-8888

<http://www.fujishima.co.jp>



低炭素認定住宅

昨今スマートハウスが注目を集め、省エネ性や環境負荷の軽減が住宅に対しても求められています。2012年12月「都市の低炭素化の促進に関する法律」の施行に基づき「低炭素住宅」の認定制度が開始されました。

「低炭素住宅」とは、二酸化炭素排出量の削減に貢献するエコ住宅のことです。藤島建設ではすでに二棟の「低炭素住宅」の認定を受けています。

- (1) 改正省エネ基準同等の断熱性能を確保する
- (2) 改正省エネ基準に比べ、一次エネルギー消費量が10%以上マイナスになる
- (3) 低炭素化に資する措置をする
- (3) ①から⑧の項目のうちから2つ以上該当することが必要となります。
- ① 節水に資する機器の設置
- ② 雨水、井戸水、雑排水の利用
- ③ HEMSの設置

- ④ 定置型蓄電の設置
- ⑤ 一定のヒートアイランド対策を講じている
- ⑥ 住宅の劣化の軽減に資する措置を講じている
- ⑦ 木造である
- ⑧ 高炉セメント等を使用している

藤島建設では「低炭素住宅」に限らず「長期優良住宅」の認定取得に早期より対応して参りました。2013年7月には埼玉県で初めて「LCCM住宅」の認証を取得しました。全国規模では32番目となりますが、モデルハウスなどではなく、注文住宅としては先駆的な取得となっております。

快適さや安心できる住まいだけではなく、健康や環境に配慮した高性能住宅を提供していくことで皆さまのお役に立っていきたく考えています。

今後とも変わらぬご愛顧をよろしくお願い致します。



子供工作工芸祭りが行われました。

平素、皆様にご利用いただいております住まいの情報館、フィットインプラザにて、8月25日(日)、毎年恒例「親子一緒に大工さんに習う木工教室『夏休み 子供工作工芸祭り』」を開催させて頂きました。今年はいよいよの雨模様となりましたが、例年同様、大勢の方にご参加頂きました。誠に有り難うございます。

今年のお題目は、ビー玉を転がして遊べる『ヒタゴラ工作』です。

開会の挨拶後の作り方の説明を皆様、真剣な眼差しで聞いておりました。作業に入っても、真剣さは変わらず、中には親御さんのほうが夢中になつていました。このような時は、大人も子供も関係ありません。親子が友達の様に、作業されていました。

完成された作品をみると様々な個性が窺えます。お花の飾りや、アニメでのお馴染みのキャラクターなどを飾り付けてみると、色んな個性が楽しめました。



子供達は全員、最後まで真剣に楽しみ、一所懸命に作業をされていました。私達大人もその直向な姿勢を見習いたいと思います。



なるほど!
ナットク!

住まいのショールーム Fitin Plaza



リフォームコーナーも充実!!



■交通 ◎タクシーご利用の場合 JR浦和駅(東口)より約10分
◎バスご利用の場合 JR浦和駅(東口)バスターミナル②番原山、花月、浅間下、大門方面に乗車バス停「花月」又は「緑区役所入口」まで約10分、バス停から徒歩5分

■さいたま市緑区中尾360 TEL 048 (876) 3365

■開館時間: AM10:00~PM 5:00

■休館日: 毎週木曜日・第2第4水曜日

■駐車場完備

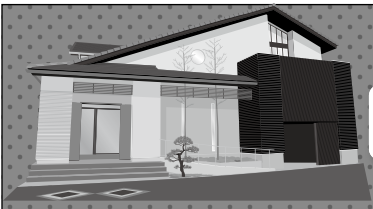
●お問い合わせ

0120-340-365

フリーダイヤルはPM5:00までのご利用になります



ご案内地図
JR京浜東北線
浦和駅
原山
花月
浦和競馬場
新浦和橋
産業道路
花月北
駒場競馬場
パチンコことぶき
クイズゲート
大川家具
第二産業道路
ローソン
インテリアアベック (POPPY)
馬忠 ヤマダ電機
中尾陸橋
バス停「緑区役所入口」



自慢のOBお宅訪問



お客様：N様

家族構成：ご夫婦+娘さん

住所：川口市柳崎

築年数：2年

Q. 藤島建設との出会い

現場見学会を見に行き藤島建設を知りました。

Q. 藤島建設にご依頼いただいた決め手

担当営業の方の接客態度が大変気に入りました。また、事前に連絡することなくフィットインプラザに伺ったのですが、案内していただいた営業さんの対応も良かったです。

他社も検討していましたが、「確認申請、小工事も無料でやります。」との話が出て不安になりました。

藤島建設の見積もり内容、価格も気に入り依頼しました。

Q. 営業担当者について

わかり易い説明や、提案が良かったと思います。またゆっくりと対応してくれて、急かされなかったことも好感が持てました。

Q. 設計担当者について

担当して下さったコーディネーターの方は、本当に自分たちの好みを把握してくださり、カーテンの提案も一度で決まったくらいでした。現在住んでみて、所々の提案が大変良く、住みやすい家になったと思います。

Q. 今後藤島建設に望むこと

細かな修繕に対して気持ちよく対応してもらいたい。更なる発展を希望しております。

お客様：M様

家族構成：4名

住所：さいたま市北区

築年数：3年

Q. 藤島建設との出会い

フィットインプラザを見学させていただいたのがきっかけです。

Q. 藤島建設にご依頼いただいた決め手

フィットインプラザでの事細かい説明と藤島建設の家づくりに対する姿勢を理解でき、進めてみようと思えました。

Q. 営業担当者について

質問事項について、メリットデメリットをはっきり教えてくれたこと、レスポンスの早い対応がよかったです。

Q. 工事担当者について

細かいアドバイスやいろいろな提案をいただき、楽しく家づくりができました。

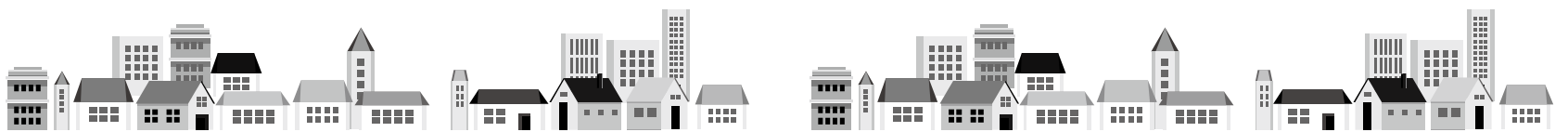
Q. アフターサービスについて

今後も期待しております。

Q. 今後藤島建設に望むこと

打ち合わせは楽しくできました。

住み始めて3年たちましたが、快適に暮らしています。これからも地域密着で頑張ってもらいたいです。



住まいの

おの手入れ

▼シロアリ

日本には約10種類のシロアリが分布しています。このうち、住まいに被害を及ぼすのはヤマトシロアリとイエシロアリの2種類です。

シロアリは湿気が多く暖かい場所を好み、浴室・台所・洗面所・トイレの床下などに発生します。木口から侵入し、芯材部分だけ食べて外側は残しておくため、内側が食い尽くされて空洞になっても気が付かないということが起こります。近所でシロアリが発生したり、庭で蟻道を見つけたら、灰色がかかった羽蟻のような虫を見かけたりしたら、シロアリの被害を受けているおそれがあります。その場合は専門の業者に相談し、検査や駆除を行ってください。

▼カビ

カビは、温度(20~70℃)・湿度(70%以上)・栄養(汚れ)の条件がそろうと、どこにでも繁殖します。浴室の壁・天井の隅・家具の裏側・押入などに多く発生します。部屋の換気と掃除をよくしてください。タンス等の家具は、壁から10cmほど離して置いたほ

うがよいでしょう。

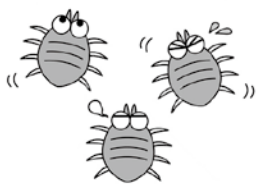
カビが発生したら、すぐに取り除くことが重要です。塩素系漂白剤を表示にしたがって薄め、ハケでカビの部分に塗ってください。20分程そのままにしておき、ぬるま湯で絞った雑巾で拭き取ってください。漂白剤を使用する際は、窓を開け、ゴム手袋やマスクを使用してください。

▼ダニ

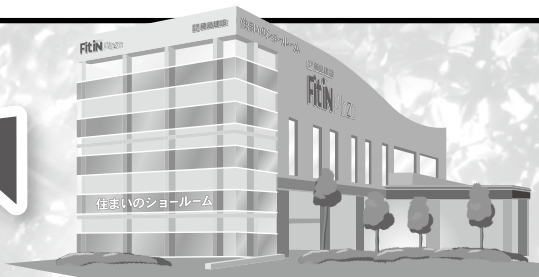
畳表1㎡からは、50~1000匹(1000匹前後が多い)のダニが見つかるといわれています。また、ぬいぐるみや布製ソファは1㎡あたり10000匹前後、じゅうたんになると1㎡あたり10000~1万匹の範囲で生息します。

ダニが発生すると、かゆみ・腫れ・ニキビ・喘息などの症状をひきおこすことがあります。

ダニの予防は、部屋の換気と餌になるフケやホコリを残さないよう掃除をこまめに行ってください。



FUJISHIMA INFORMATION



完成 完成前 現場見学会開催

住宅展示場とは違う等身大サイズの家づくりをお客さまの目でお確かめください。

住宅展示場のモデルハウスと違い、実際にお住まいになれる住宅です。
 いろいろな工夫やアイデアが詰まっております。構造では家づくりで重要な骨組みが、
 完成間近では仕上げ段階が、完成では外観の仕上がりや住宅設備がご覧いただけます。



10月・11月 毎週末開催(予定)

開催時間：AM10:00～PM5:00



※見学会の詳細内容につきましては担当者までお問い合わせください。

2階建てから3階建てまで、個性を生かし、暮らしを楽しむ「自由設計」の家づくり。



藤島建設で はたらく スタッフ紹介

第22回は 佐藤光昭さんです！

— 自己紹介をお願いします。

リフォーム事業部の佐藤光昭です。
 新築の営業、現場監督、アフターメンテナンス、リフォームそれぞれ5年以上の経験があります。
 住まいの年数に合わせた快適なご提案をさせていただきます。



— 仕事の内容を教えてください。

リフォームの営業、現場管理を行っています。現場によって同じケースでも内容が毎回違うので、経験が実績につながってくると思います。

— 業務を行う上で、心がけている事はなんですか？

自分のこれまでの経験を活かした、快適で最善のご提案をいたします。リフォームはただ住宅設備機器が新しくなれば良いとは思いません。暮らしの改善や、メンテナンス、あらゆる方向からのアドバイスが出来るようにと考えております。

— 最後に一言をお願いします。

私が新築で担当させて頂いたお客様が、そろそろリフォームの時期になってきております。その際は宜しく願いいたします。

藤島建設の 大工さん



藤島建設の誇る大工さん。第22回目は完戸武彦さんをご紹介します。どのような話が聞けるでしょうか？



Q. 簡単な自己紹介をお願い致します。

A. 歳は44歳で出身は蕨市です。現在は戸田住まいです。15歳から大工の仕事をしているので大工歴は29年になります。

Q. 大工仕事で心がけている事は？

A. 常にお施主様の顔を思い浮かべながら仕事をするようにしています。竣工式に顔を出すことも多々ありますので、最後にお施主様の笑顔が見られるのを楽しみにしています。それと現場の美化ですね。現場が綺麗だと仕事もはかどります。整理整頓は心掛けています。

Q. 最後に藤島建設をアピールしてください。

A. とにかく構造が頑丈なのは大工の仕事をしていて良くわかります。太い柱と集成材は鉄骨に匹敵する強さだと思います。それと同じ家が二つとないこと。個性を重視した住まい造りが特徴だと思います。

Fitin Plaza Event Information

フィットインプラザ イベント情報

日頃の“ありがとう”の気持ちを込めて

Fitin Plaza

第13回 秋の大感謝祭

雨天決行

今年も恒例の感謝祭がフィットインプラザにて開催されます。
是非ご家族お揃いでご来場ください!!

11.10日

AM10:00~PM3:00

参加無料

岩手県葛巻町牧場祭り

浦和レッズ写真抽選会

模擬店

リフォームフェア

埼玉県産野菜販売

鉢花 即売会

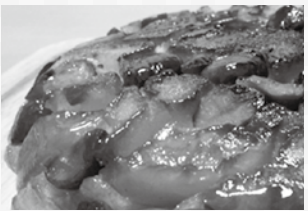
OBのお客さまに、1日楽しめる『感謝祭サービスチケット』をプレゼントしています。詳しくは担当者、または受付までおたずねください。

当日、フィットインプラザ駐車場は会場設置のためご利用いただけなくなっております。LIXILさいたま総合ショールームの駐車場をご利用ください。なお、フィットインプラザ会場までは無料シャトルバスで随時送迎を行っております。ご来場の皆様には大変ご迷惑お掛けしますが、ご理解とご協力をお願い致します。詳しくは担当までお尋ねください。

マリリン石崎先生の

1Hクッキング教室

～ 季節風味のタルトタタン ～



作り方

- ①バターを熱したフライパンに、林檎、栗、さつまいもを入れ、さっと炒め、中火にし、さつまいもに火が通るまで蓋をして蒸し焼きにする。
- ②▽の材料を軽く混ぜ合わせる。生地のもとまり具合を見ながら牛乳の量を加減する。
- ③①のフライパンを強火にし、※のバターと砂糖を加えキャラメリゼする。
- ④③の上に②の生地を流し入れ、弱火～中火にし蓋をして蒸し焼きにする。途中、底がくっつかないように、何度かフライパンを揺すり生地を動かす。
- ⑤生地の中辺りに竹串を刺し、何もついてこなければ出来上がり。大きめの皿をフライパンに乗せ、ひっくり返し荒熱が取れたら切り分ける。

【材料(26cmのフライパン1個分)】
林檎(種を取り大きめのいちご切り)……小1個
栗(剥き栗、二つに割る)……10個
さつまいも(1cm角に切る)……大1/2個
バター……大2
※バター……大2
※砂糖……大3
▽ホットケーキミックス……200g
▽アーモンドパウダー……50g
▽卵……1個
▽牛乳……約200cc

～ 秋鮭のムニエル(付け合せ)チーズ風味のマッシュポテト～



作り方【パン粉ソース】

- ①フライパンに香味パン粉ソースの材料を全部合わせてよく混ぜます。
- ②パン粉全体がしっとりしたら火をつけます。火加減は弱火で ゆっくり火を通し乾燥させます。
- ③全体がカリッと香ばしくなったら完成です。余熱で色づいてしまうのでフライパンから取り出しておきます。

作り方【鮭のムニエル】

- ④生鮭に酒を振り塩こしょうします。
- ⑤フライパンにサラダ油とバターを入れ火を着けます。バターだけだと焦げやすいので少量のサラダ油を加えます。
- ⑥鮭の水分を拭き取り両面に小麦粉をまぶしたら、盛り付けた時に上になる面からフタをして焼きます。
- ⑦返したらフタを外して裏面を焼きます。
- ⑧付け合せを添えて盛り付けたら、たっぷりパン粉ソースをかけ、彩りに万能ねぎまたはパセリのみじん切りを散らします。

【材料(2人分)】

生鮭の切り身……2切れ
塩……少々
こしょう……少々
酒……小さじ2
小麦粉……適量
サラダ油……小さじ1
バターまたはマーガリン……小さじ2
■香味パン粉ソース
パン粉……大さじ6
マッシュルーム……小さじ1弱
砂糖……小さじ1/2
粗挽き黒こしょう……少々
オリーブオイル……大さじ1
にんにく(みじん切り)……1片
白ワイン(なければ酒)……小さじ2
レモンペッパー(あれば)……適量
万能ねぎ/パセリなど……適量

水まわりお掃除ラクラクリフォームキャンペーン実施中!!

期間限定大特価!! 忙しいママをしっかりサポート!

キッチンから、笑顔をつくらう

rakuera
ラクエラ

ラクエラ W2550
I型キッチンタイプ
ファンフィルターが自動で
洗・エール
レンジフード



業界初! ボタン1つで
自動洗浄するレンジフード

新しい幸せを、わかすこと。

NORITZ
システムバス ユパティオ
YUPATIO

ユパティオV
1616サイズ(1坪用)



ピッと押すだけで
おフロそうじラクチン♪

Panasonic

全自動おそうじトイレ
アラウーノS
A-La-Uno S

全自動おそうじトイレ
アラウーノS



3つの技術で
流すたびに自分でおそうじ