



これからは、夫婦ふたりで暮らす家。



提案企画住宅「Scene 25」発売

2015年3月、「これからは夫婦ふたりで暮らす家」というコンセプトを形にした提案型企画住宅「Scene 25」の販売を開始しました。

Scene 25の特徴

・敷地を限定する

横幅7メートル程度×奥行14メートル程度のおよそ30坪の敷地を想定しています。この寸法は分譲住宅の敷地によくみられる土地形状です。

・3タイプの間取りプラン

東西南北の道路付けに対応した間取りを3タイプご用意しました。創業以来、15,000棟にものぼる注文住宅、分譲住宅を手掛けています。これまでお伺いしてきた要望を25坪の間取りに生かしています。

・5つの外観スタイル

シンプルなフォルムに住む人のセンスが息づくおしゃれなカラーリングを施しました。ぬくもりが感じられる素材を贅沢に生かし、洗練されたイメージを上質に仕上げました。

・3種類のしつらえ

暮らしのシーンに変化を加える内装スタイルをご用意しました。美しさを追求し、シンプルなデザインを基調に和風、洋風、そして自然を生かしたトーンを揃えました。

・優れた性能と機能を実現

藤島建設が誇る断熱性、気密性に優れた建材、工法を採用

しています。健やかな生活と省エネ効果も期待できる、より快適な住まいづくりを実現できます。

・各種基準・工法への対応が可能

ゼロエネルギー住宅、改正省エネ基準（2020年基準）、長期優良住宅、省令準耐火構造、制震構造

間取りを実物大で体感できる施設「First Studio」では、Scene 25の間取りの一部を再現しています。ご見学も可能となっておりますので、お気軽にご来場ください。

中面3ページでもScene 25紹介コーナーがございますので、是非ご覧ください。



住まいの情報体験館

フィットインプラザ
FitIN Plaza



■さいたま市緑区中尾360 TEL.048 (876) 3365

■開館時間：AM10:00～PM5:00

■休館日：毎週木曜日・第2第4水曜日

■駐車場完備

■交通：◎タクシーご利用の場合

JR浦和駅（東口）より約10分

◎バスご利用の場合

JR浦和駅（東口）バスターミナル②番

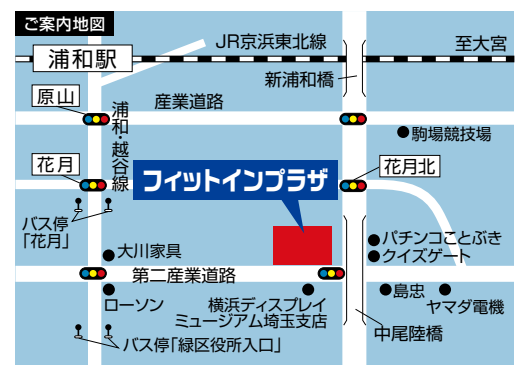
原山、花月、浅間下、大門方面に乗り

バス停「花月」又は「緑区役所入口」まで約10分、

バス停から徒歩5分

フリーダイヤルはPM5:00までのご利用になります

お問い合わせは **0120-340-365**



OBお宅訪問



S 様

住 所 / 川口市戸塚南
家族構成 / 5人家族
築年数 / 4年
営業担当 / 坂口

Q. 藤島建設との出会い

今から17年前、当時住んでいた実家の建替えが藤島建設でした。

Q. 藤島建設にご依頼いただいた決め手

実家に住んでいて住み心地の良さがわかっていたのと、時間的に厳しい条件の中すばやく対応して下さったので、お願いする事にしました。

Q. 営業担当者について

何も解らない私共夫婦のために丁寧に説明して下さい、真心のこもった対応に感謝しています。

Q. 設計担当者について

打ち合わせの際、どんな細かい質問にも納得いくまでわかりやすく説明して下さい、希望を聞いてもらい安心してまかせることが出来ました。

Q. 工事担当者について

我が家に来るお客様は工事の方が工夫して下さい、とほめてくれます。特に棚などは使いやすく自慢の我が家です。

Q. 今後藤島建設に望むこと

これからも住みやすい家を沢山造ってください。



M 様

住 所 / 川口市源左衛門新田
家族構成 / 6人家族
築年数 / 半年
営業担当 / 堀江・工事担当 / 佐々木
設計担当 / 小宮・大工・黛

Q. 藤島建設との出会い

住み替えを考えて鳩ヶ谷住宅展示場に行った時に見学したのがきっかけです。

Q. 藤島建設にご依頼いただいた決め手

営業の方とフィーリングが合いました。以前の家の売却も安心してお願いできそうで決まりました。

Q. 営業担当者について

きめ細かく話が出来ました。

Q. 設計について

シンプルかつ格好良く、家事動線も良く、尚且つ落ち着きます。普段はリビングにいることが多く、キッチンに立ちながら、家族はキッチン前のカウンターにいたり、ソファ代わりの畳にいたり、とても使いやすい提案をしてくれました。ボルダリングなどの冒険も出来ました。子供たちは毎日ボルダリングしています。

Q. 工事担当者について

連絡したらすぐ来てくれて、無理を言ったと思いますが、期日も守ってくれました。そして、とても話しやすかったです。

Q. 大工さんについて

息子が大工さんが大好きです。建築中も一人で行って話ししていました。

Q. 実際に住んでみていかがでしょうか

電気代が思ったより安くて安心しました。収納量も心配してましたが十分足りています。いつまでも綺麗に使っていきたいです。



FitIN Plaza

フィットインプラザ

【リニューアル工事】のお知らせ

3月23日(月)～4月20日(月)の期間、フィットインプラザのリニューアル工事を行います。

工事期間も館内のご見学やお打合せは可能となっておりますので、ご相談や住まいに関して気になることがございましたらぜひお越しください。

フィットインプラザリニューアル工事

〈 期 間 〉 2015年3月23日(月)～4月20日(月) 予定
〈 工事内容 〉 2階展示設備の入れ替え

4.24 [FRI]

家づくりを
より楽しく わかりやすく
Renewal
OPEN!

フィットインプラザリニューアル



4.25 [SAT]

リニューアルオープンに伴いイベント開催予定です。

実物大の家 F-studio

Let's walk through your new house.

「Fスタジオ」リニューアルオープン!

「F-studio」とは家を建て始める前に、間取り通りの仮設の家をつくり住み心地の快適さを最終確認することができる実物大体験施設です。このたび、その「F-studio」をリニューアルし、さらに使いやすくなりました。この機会に是非ご体感ください。



是非、当社ホームページをご覧ください!



藤島の住まいづくりへのこだわりや、最新ニュースや見学会情報をご覧いただけます。社長ブログ、スタッフブログ等も随時更新しています。

詳しくは

藤島建設

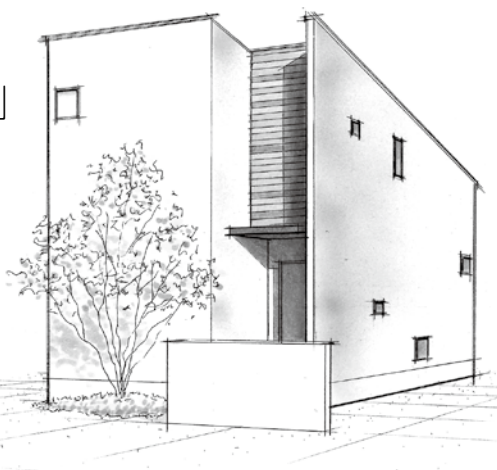
検索



これからは夫婦ふたりで暮らす家 Scene25

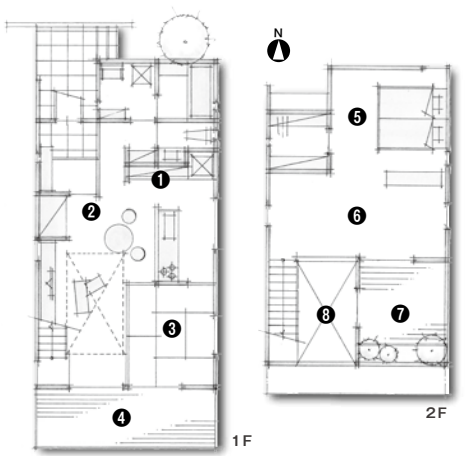
「より小さく、より豊かに」

藤島建設の新商品「Scene25」は、25坪の中に空間を楽しみ、暮らしを楽しむ工夫を詰め込んだ「提案企画住宅」です。



- ① サッと隠せる食器棚 & 冷蔵庫
- ② のびのびリビング
- ③ ゴロゴロ寛げる畳コーナー
- ④ お庭と一体感のあるウッドデッキ
- ⑤ 大きさを自由に変えられる寝室
- ⑥ 趣味を楽しむ多目的ホール
- ⑦ 屋上緑化も楽しめるバルコニー
- ⑧ 空間を繋ぐ開放的な吹抜け

25坪 Plan 1F: 51.34㎡ (15.50坪)
2F: 32.70㎡ (9.87坪)
Total: 84.04㎡ (25.37坪)



2015年3月26日付の日本経済新聞に掲載されました。詳しくは営業担当までご連絡ください。

「未来くるワーク体験」に東浦和中学校の生徒さんがやって来ました!



スタッフ 林・福田・丑久保・山岸・遊馬

藤島建設はさいたま市の中学生職場体験事業「未来くるワーク体験」の協力事業所となっております。

今年も1月27日から3日間、東浦和中学校の生徒さん4名が中尾にあるフィットインプラザへ職場体験にやってきました。

東浦和中学校はフィットインプラザの一番近くにある中学校で、ご近所さんになります。

生徒さんのお話では今年タレントの杏さんと結婚した東出昌大さんは中学校の先輩なのだそうです。

後日、参加してくれた4名からは心こもったお手紙をいただきました。

また、さいたま市の教育委員会から感謝状が届きました。

感謝状と生徒の皆さんのお手紙はフィットインプラザに掲示させていただきました。



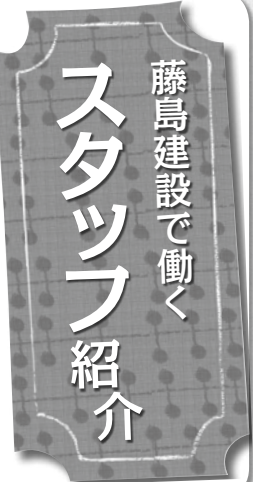
第28回は、小林勝己さんです。

—簡単な自己紹介をお願いします。—
小林勝己といいます。東京都出身です。今年で大工歴33年となります。現在、スマホアプリに夢中です。

—大工仕事で心がけている事は?—
一番は顧客満足度を意識しております。大工は、家を建てて終わりますが、お客様は一生住まわれます。20年・30年とご不便のないように、常にお客様のことを考えて、また、近隣の方々にもご迷惑がからないように、安全面・衛生面についても意識をしております。

—藤島建設のアピールをお願いします。—
柔軟な対応力を持ち、お客様第一で物事を判断し、良い意味での対等な立場で、お客様と接していると思えます。施工中でも、お客様のご要望にあわせ、造作を変更したりすることのできる会社はあまり無いと思います。本当の意味での「自由設計」を実現している会社です。また、私たち大工は勿論、他業種の職方さん同士の結束力は強いです。どの職方さん達も藤島建設と長くおつきあいをさせて頂いており、責任感を強くもち、他社では出来ないハイクオリティの家造りができる環境です。

—最後にお客様へメッセージをお願いします。—
藤島建設の大工・職方さんはみんな気さくな方ばかりです。建築中の物件が近くにありましたら是非、お立ち寄り下さい。



第28回は、川津絵理子さんです。

—自己紹介をお願いします。—
こんにちは。入社して?年の設計部所属の川津絵理子です。趣味はスノーボードと登山のアウトドア派です。出身は地元の川口市です。

—仕事の内容を教えてください。—
お客様の思いがこもっている間取りのご提案や、お客様のご希望の外観デザインを形にすることが主な業務です。

またご契約いただいた後も、内装材や外装材、設備機器に至るまで色柄・デザイン・機能等をご提案し、お客様のご希望のお住まいづくりの総合的なお手伝いをしております。

—業務を行う上で、心がけている事はなんですか?—
常にお客様の立場になり、どのような事を望んでいるのか考えてベストな提案が出来るように心がけています。

—最後に一言お願いします。—
大切な住まいづくりのお手伝いをさせていたただくことに誇りを持っており、一緒に楽しく住まいづくりをしましょう。



建築豆知識 安定した強度で耐久性の高い家づくりのために

藤島建設は構造用（建物の主要な骨組みの部分）の木材は全て集成材（エンジニアリングウッド）を使用しています。樹種は岩手県産カラマツ（柱・梁）、新潟県産ヒノキ（土台）と国産材を使用しています。カラマツは樹高 20 m～ 40 m で日本では唯一の落葉針葉樹です。

土木用材として古くから強度が高い樹種として活用されてきましたが、その一方で乾燥時の変形が大きく、これまでは建築用材としては活用が難しいとされてきました。

ところが腐朽しづらく、適度な弾性も持ち合わせている為、集成材にすることによって柱、梁などの構造材として非常に向いている材料と考えられるようになりました。

心材の色は褐色（若齢木のうちは淡色ですが、樹齢とともに濃色になっていきます）で、辺材は黄白色です。造林した若齢木の材は乾燥の際、割れや狂いが出やすく、扱いにくい材とされていますが、最近の乾燥技術により解決されました。予め乾燥機により含水率を 12% まで下げることで、収縮や割れ、変形をほとんど起こさない強度の高い木材として、活用ができるようになりました。

実測の結果では、同一樹種の場合、**集成材はムク材と比較して 1.5 倍の強度があります。**

このように強い樹種を集成加工することで、木の特性を生かすことが可能となりました。

心材の保存性は高く、耐水性も高いため、杭丸太として多く利用されます。ゆっくりと生長した老齢のカラマツは「天カラ」と呼ばれ、評価が高く、銘木として高い値段で取引されています。



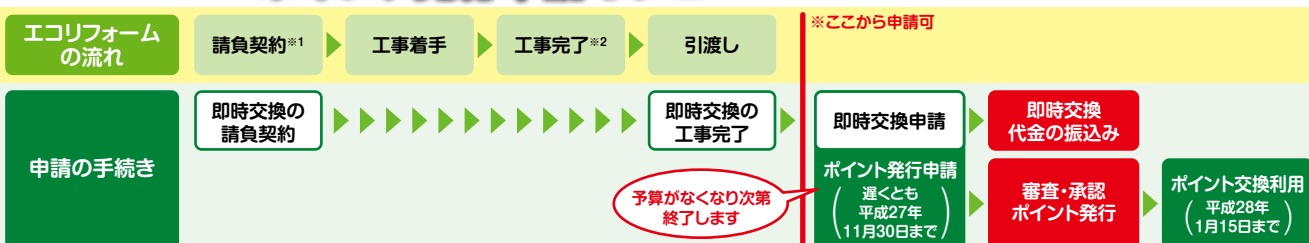
省エネ住宅ポイント 最大30万ポイント

リフォームするなら今がチャンス!!

※耐震改修工事は+15万ポイント

- バリアフリー工事** 最大6万ポイント
- 高効率給湯器** 2.4万ポイント
- 耐震改修工事** 15万ポイント
- リフォーム瑕疵保険加入** 1.1万ポイント
- 太陽熱利用システムの設置** 2.4万ポイント
- 窓の断熱改修（一ヶ所）** 0.3万ポイント～
- 外壁、屋根・天井または床の断熱改修** 21.6万ポイント
- 中古住宅購入** 10万ポイント

ポイント発行申請のフロー 《工事完了後の場合》



※1) 工事代金が1,000万円（税込）の場合、工事請負契約をもってポイント発行申請も可能です。 ※2) 工事完了は平成27年2月3日以降

ポイント交換対象商品

交換対象商品の詳細は省エネ住宅ポイント事務局のホームページでご確認ください。

- 省エネ・環境配慮に優れた商品
- 地域振興に資するもの（地域商品券・地域産品・復興支援）
- 全国で使える商品券・プリペイドカード
- 環境寄附・復興寄付