



FUJISHIMA ハンドメイド Market レポート

9月24日(月・祝)、フィットインプラザにて初めてのイベント、「FujishimaハンドメイドMarket」を開催しました。

この日は、月に1回フィットインプラザで開催しているカルチャー教室の先生方に集まっていただき、ハンドメイド作品の販売や、ワークショップを開き、お客様に手作りの楽しさをあじわっていただきました。

ワークショップの内容は、ハーバリウム、多肉植物の寄せ植え、アロマキャンドルボードのメッセージ書き、タイルコースター作り、ギャザリング(小さな花束の寄せ植え)など、どれもいま流行しているものばかり。小さなお子様から、大人は女性だけでなく男性も参加していただいたブースもあったようで、大変盛況でした!

また、今回のイベントでは、3m四方もある「大きなおうち」の絵を、若手画家「寿の色-junoshiki-」さんに描いていただきました。寿の色さんは、さいたま市の中央区役所の壁画を製作された、今とても注目を集めている若手の女性画家さんです。

当日まで4日間かけて通いつめて下絵を完成させ、イベント当日は小さなお子様がお花をペイントするワークショップを開き、そのお花を貼り付けて、ついに、素敵な絵が完成!たくさんのお客様に撮影を楽しんでいただきました。

ちなみに、顔を出して撮影できるように練りぬかれた支持体は、みなさまのお住まいの構造体を作っている「生産管理センター」で準備したものです!

こちらの大きなおうちは、11月4日(日)の秋の大感謝祭でまたお披露目させていただきますので、ぜひご家族やお友だちと、楽しい写真を撮ってください!



秋の大感謝祭でもお披露目します!



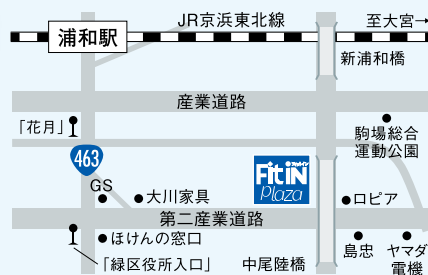
お花をペイントするワークショップ



今年こそ家づくり!でもその前に
見て・触って・体験!



藤島建設 Fit in Plaza は、木材の産地情報や、埼玉の地盤のことから、家の構造といった基本的な情報を見て触って理解できる体験型の施設です。階段の高さや、キッチンの広さなど、自分に合ったサイズを体験できるコーナーもあります。新築からリフォームのことまで、ご来店の上、お気軽にご相談ください。



住まいの情報体験館

[Fit in Plaza]

TEL:0120-340-365

さいたま市緑区中尾360

F-NEWSでは、お客様からの
お便りを募集しております。

F-NEWSに掲載したいこと、どんなことでもOKです。
皆様からの沢山の便りをスタッフ一同お待ちしております。

お問い合わせ・連絡先

営業部 丑久保(うしくぼ) まで

☎ 090-4172-7566

✉ ushikubo@fujishima.co.jp

郵送の場合は
藤島建設本社までお送りください
〒333-0846 川口市南前川2-14-12

日頃の“ありがとう”の気持ちを込めて



会場
Fit in Plaza

第18回

秋の

11/4 (日)
10:00-14:00

小雨
決行

参加
無料

葛巻牛の
試食会も
あるよ!!

大感謝祭

毎年恒例の感謝祭が
フィットインプラザにて
開催されます。
ご家族お揃いで
ぜひご来場ください!!

※イベントは、
天候等により内容
が変更となる場合
がございます。

美味しい♪楽しい♪
模擬店

チョコバナナ・焼きそば・
フランクフルト・とん汁・
B級グルメなど

選べる
楽しさ!

ポット苗、
ヒオラ、
パンジー
の即売会

鉢花
即売会

ガーデニング初心者の方
でも育てやすく、長く
楽しめる花をご用意
しております。
秋の楽しいお庭づくり

ちびっこ集まれ~!!
アトラクション

エアサッカーゴール・
ヨーヨーすくい・射的・
はたらく車など

県内産地直送
新鮮野菜

今年も採れたて新鮮な
旬の野菜を販売
します!

ワーク
ショップ

「手作り体験教室」ハーバリ
ウム・多肉植物の寄せ植え・
タイルコースターなど
作品販売もあります!

岩手県葛巻町
牧場まつり

岩手県葛巻町の物産を販売。
乳製品・ワイン・
椎茸など

毎年恒例!!

パフォーマンスショー
&
モウモウブラザーズ



マジックパフォーマンス ①10:50~
②12:45~
モウモウブラザーズ 11:45~

同時開催

「秋の大感謝祭」リフォーム相談会

増改築
リフォーム

省エネ
リフォーム

耐震
リフォーム

水廻り
リフォーム

なんでもご相談ください

工場見学会レポート

9月8日土曜日に 藤島建設
生産管理センターにおきまして「第
2回 家族で学べる 藤島建設 工場
見学会」を開催致しました。
今回も午前の部・午後の部の2回
に分け土台・柱の引き抜き試験、釘
とビスの引き抜き試験、構造体加工
体験、F-studioで実物大間取り体験
などの体験イベントにご参加いた
だきました。
生産管理センターでは予約制で
はございますが随時工場のご見学
を受け付けております。
より快適にわかりやすくご見学
いただけるよう少しずつ改良を加え

suumoに紹介されました



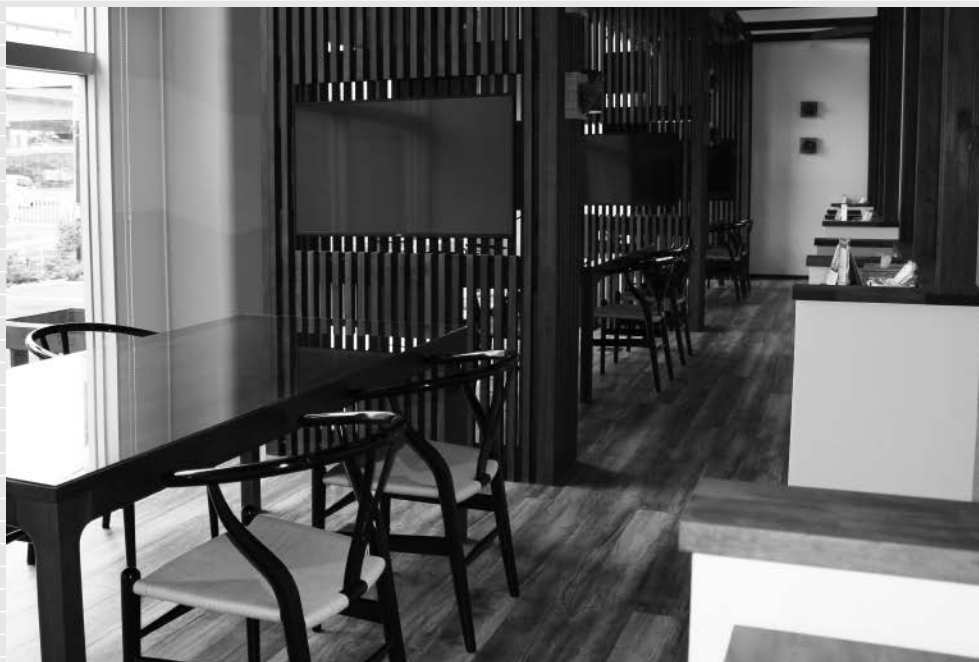
リクルート社発行の「埼玉で建
てる 注文住宅 2018 秋号」に
藤島建設 代表取締役 佐藤善之
のインタビュー記事が掲載されま
した。
「匠のココロ」という地元埼玉県



の建築会社の経営者を紹介するイン
タビュー内容となっております。「お客様
や社員に対する思い」「経営哲学」
などについて語っております。
今回、先着10名の方に同誌をプレ
ゼントいたします。
ご希望の方は、営業担当にご連
絡いただくか、本社お客様相談室
の林までご連絡をいただければと
思います。
宜しくお申し込み申し上げます。
お待ちしております。
ご見学ご希望の方はお気軽に営
業担当もしくは工場までご連絡く
ださい。

「Fit in Plaza」リニューアル!

この度、フィットインプラザを一部リニューアルしました。
 前回の愛犬家住宅コーナーの開設に続き、ご相談スペースを大幅に改装しました。
 1階のモニタースペース3箇所その他、セミナーや大人数の打ち合わせも可能なスペース、
 あらたに2階にもモニタースペースを設けております。



▲フランスのバリで開かれる家（メゾン）に関する見本市「メゾン・エ・オブジェ」の視察内容を参考にモニタースペースをデザインしました。



▲最新の施工事例も展示しております。



▲大型モニター設置でお打合せもスムーズです。

最新のデザイントレンドを取り入れたご相談スペースをぜひご覧ください。

藤島建設のスタッフ紹介

藤島建設 営業部 飯田 純子

初めまして。今年の4月に入社しました。
 18年ほど前から自宅を建てたいと思い展示場やテレビ番組、雑誌等を見るようになりました。それがいつか仕事にしたいという思いに変わり、今回念願叶って入社することができました。



●簡単な自己紹介

生まれも育ちも埼玉県です。大人になってから、他県に住んだりもしましたが、埼玉県が一番住みやすいと実感しております。
 前職は保険外交員です。ファイナンシャルプランナーの資格を初め、様々な資格を取得。現在はインテリアコーディネーターに挑戦中です。勉強は苦手ですが、お客様の為にも自分の為にも頑張ります。

●仕事で心掛けていることはなんですか

建築の知識はもちろんのこと、常にお客さま目線を心掛けています。
 とはいえ、入社したばかりでお客様に近い存在なのは当たり前なのかもしれません。この先もずっと初心を大切に仕事に臨みたいですね。
 建築はいろんな法律で規制されていたり、用語がわかりにくいことも多いので分かりやすく、そしてお客様の夢がいっぱい詰まった家づくりのお手伝いができるように、頑張ります。
 せっかくですから、楽しく一緒に家づくりしませんか?
 心よりお待ちしております。

協力業者紹介

メモリーテック有限会社 萩原 威様

●簡単な自己紹介をお願いします

メモリーテック有限会社の萩原威と申します。
 弊社は藤島建設の生産管理センター内において木材加工(プレカット)を行っております。
 家の土台となる構造躯体の加工図面をCADで入力し、全自動の加工機を使ってハイフレームを製作しております。



茨城県出身でさいたま市見沼区に住んでいます。趣味はゴルフでJGAハンデ6までたどり着きました。

●仕事で心掛けている事はなんですか

常に品質の向上や加工の精度の向上には心がけておりますが、何よりも次工程の大工さんにわかりやすく、スムーズな仕事ができるように品物の積み込みにも気を配っています。

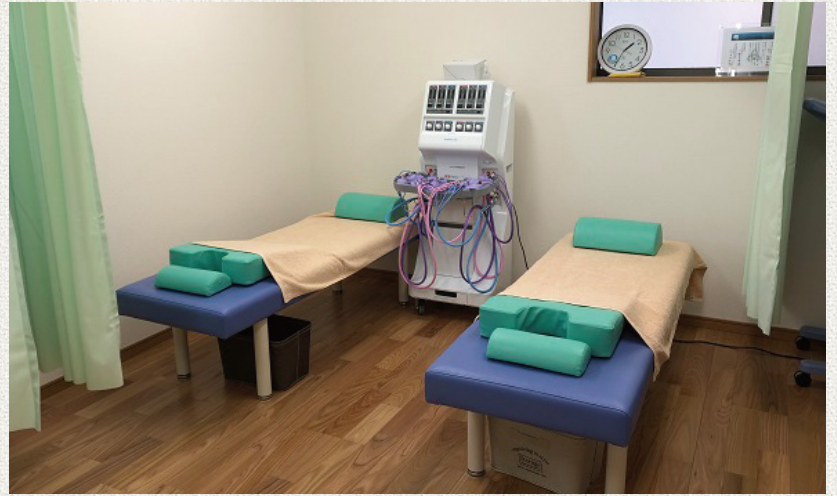
●最後に藤島建設をアピールしてください

協力業者としてのお付き合いはもう27年になります。
 今回、インタビューを受けて思い返してみたのですが、ここまで続けてこられたのは藤島建設の事が好きだからなんだなぁと改めて思いました。
 毎年恒例の感謝祭の時は私も深谷まで行ってネギを掘ったりしたんです。
 今年も楽しみにしています。



OB様 お店紹介コーナー

今回ご紹介させていただくOB様は、さいたま市中央区の「新中里鍼灸整骨院」様です。



院長・篠田悟史様から一言

皆様に愛される地域に密着した施術を提供しております。
患者様の症状・状態により確実に効果の出る施術を行っております。
また事故や緊急での診療においても的確な施術を施しております。

藤島建設より

篠田様は、柔道整復師・はり師・きゅう師・あん摩マッサージ指圧師の4つの国家資格をお持ちであり、機能訓練指導員もされております。
独立を機にご実家をお建て替えしていただきました。
与野駅からもお近く閑静な住宅街にあるアットホームなお店となりました。

新中里鍼灸整骨院



さいたま市中央区新中里5-13-14

受付時間	月	火	水	木	金	土
8:30~12:00	○	○	○	○	○	○
15:00~19:00	○	○	○	予約	○	休

休診日/日曜・祝日 ※土曜日は8:30~13:00まで
・健康保険治療・労働災害・自賠責(交通事故)・鍼治療
・灸治療・マッサージ治療・特別治療

お問い合わせ・予約 TEL.048-814-0321 携帯 080-9412-0114

年末には
大変混みます!!

プロのお掃除は今がチャンス

11月中旬迄に
お申し込みの
お客様限定です

秋のハウスクリーニング **5%OFF** キャンペーン

換気扇

通常価格 ¥14,580(税込)



¥13,851(税込)

浴室

通常価格 ¥17,280(税込)



¥16,416(税込)

キッチン

通常価格 ¥14,580(税込)



¥13,851(税込)

ちょっとした 工事から増改築まで、リフォーム工事はおまかせください!

- 壁紙張り替え 7万円~/6畳間
- 換気扇交換工事 12万円~
- コンロ交換 12万円~
- キッチン交換リフォーム 80万円~
- フローリング張り替え ※お見積もりいたします。
- 手すりの設置 2万円~
- 収納リフォーム
- 部屋の改装・間取り変更 ※お見積もりいたします。
- 浴室リフォーム 100万円~
- 給湯器の交換 18万円~
- トイレリフォーム 内装込 18万円~
- 洗面台リフォーム 8万円~
- シロアリ防除 6,990円/坪~

ご用命の際は
お客様相談室へ
☎0120-340-365
住まいに関する
さまざまなお悩み
にお答えします。
お気軽に
お問い合わせください。