

Fit in Plaza 開館20周年

2000年4月に開館しました住まいの情報体験館Fit in Plazaは開館20周年を迎えました。20周年の感謝を込めてF-NEWS47号はFit in Plaza20周年特集号です。

Fit in Plaza開館20周年の感謝を込めて

Fit in Plaza開館20周年を迎えられたことにお客様、関係皆様にお礼を申し上げます。

2000年4月、Fit in Plazaは「お客様との出会いの場」を目的に開館しました。場所はもともと自社で所有していた土地です。当時は空き地で道路にも面しておらず活用方法に困っていましたが、第二産業道路が開通することになり、そこにショールームを開館することに決めました。

当時の住宅市場は、総合住宅展示場に出店している大手ハウスメーカーが独占している状況でした。私たちが大手に負けまいと、それまで地域の中で藤島建設が培ってきた住まいの技術と情報や知識を発信していきたいという思いを込めてF（フジシマ）、i（インフォメーション・インテリジェンス）、t（テクノロジー）の頭文字をとり「Fit in Plaza」と命名しました。

外観デザインについてよく聞かれることがあります。これはただの建築物という箱ではなく「人の目を惹き付けみんなが集まってくる場所にしよう」というコンセプトがあり考えたものです。設計をするときに何度も中尾陸橋の上や道路の反対側からも眺めてイメージし、特徴的な湾曲したデザインが誕生しました。

建築中にも色々な思い出があります。開館当初は、エントランスを入ったホールの中央にシンボルツリーとして榎木を植えていました。その榎木が大きく搬入に苦労しました。また外から見たときに「何のショールーム」なのかわかるように、道路に面したガラス張り吹き抜けスペースに3階建ての構造体を展示し

ていました。柱や梁の接合部がわかるように断面を見せた実物大のカットサンプルをつくりました。3階建ての住まいをカステラのように切り分けて抜き出した形態です。これは普通に3階建てを建てるよりも骨が折れました。



藤島建設は、1995年の阪神・淡路大震災を契機に、従来の在来軸組工法をやめ金物接合に変更し、柱・梁を無垢材から集成材に切り替えました。Fit in Plazaは地震に強く、快適な室内環境の住まいづくりのための技術・情報・知識を、主として埼玉県南地域の皆様に発信していくための場としての役割を担うべく、スタッフと共に努めて参りました。

全国規模の大手ハウスメーカーが市場を広げていく中、地域に根差した住宅会社として、確かな技術があり最新の住まいづくりの情報や知識を持つスタッフがいる会社として、多くのお客様や地域の皆様に認知的いただけるショールームにFit in Plazaはなれたと思っております。

これからも時代の変化に合わせて、最新の技術・情報を併せ持つ「藤島スピリット」を発揮する場所であるFit in Plazaを通じてお客様、地域の皆様とのつながりを築き続けていきたいと思っております。



取締役会長 渡邊 弘美

今後ともFit in Plazaをはじめ藤島建設をよろしく願いいたします。



Fit in Plaza 開館20周年 に寄せて

Fit in Plazaで開催される「秋の大感謝祭」。毎年たくさんのお客様にご来場いただきありがとうございます。イベントに参加いただいているパートナー様に20周年のメッセージをいただきましたのでご紹介いたします。



Fit in Plaza開館20周年おめでとうございます。
藤島建設さんとは家づくりを考え鳩ヶ谷展示場に行き「初恋の家」にたまたまお邪魔したことが最初のきっかけでした。

その後、Fit in Plazaへも何度も通いました。まだ子どもが生まれて間もない頃でしたが、色々配慮して頂き、こちらの要望にも親身に応えてくださりました。キッチンや階段など体験でき現実的に検討が出来ました。

今では浜野園芸として「秋の大感謝祭」にも出店させていただいています。社員さんや大工さん、業者さんと和気あいあいのお客様と共にとても楽しませていただいているイベントです。

回数を追うごとにお花を購入いただけるリピーター様が増え、Fit in Plazaのように施主様や地域の方々に親しみを持っていただけることが、とてもうれしいです。

Fit in Plazaのお花の植栽をさせていただいているのですが、丁寧にお仕事をされている社員さんと共にお客様をお出迎え出来れば良いとの想いで毎回植えさせていただいています。

これからもお客様、地域の方々に親しまれるFit in Plazaでいてください。

浜野園芸

藤島建設様とは今から25年前にある方にご紹介いただいたご縁で出会いました。

12月の寒い日に当時の渡邊社長、飛田専務、ほか2名の方が当地にお出でになり、国産のから松が多量にあることからお取引が始まりました。以来、今日に至っております。

Fit in Plazaには開館当初から松のアーチ状の構造物を入り口のところへ、そして集成材の製造過程の写真展示をしていただきました。そのことは私たちの仕事のモチベーションアップになり感謝しております。

秋の大感謝祭にも参加させていただいています。通常の取引では「物」を通しての結びつきですが、加えて人と人とのつながりにより、より強固なお付き合いをさせていただく様になりました。

Fit in Plazaを設立する際に、渡邊社長、飛田専務の思いは「お客様に実際に見ていただく事により、信頼を得るのだ」と伺ったことがあります。Fit in Plazaがその役割を果し、20年間推移して参りました事にお祝いを申し上げます。

高吟製材所



藤島建設様で使用されている高吟製材所の集成材は葛巻町の唐松が原料となっております。このことから藤島建設様と一体となり事業を行うことが葛巻町の活性化にもつながると考え、今に至っています。

秋の大感謝祭にも出店させていただいております。初めはシンプルなイベントからスタートされましたが、19年間の中でのすごい進化にビックリしています。

沢山ある思い出の中でも特に印象深いことは「炭のつかみ取り」です。元々は「椎茸のつかみ取り」でしたが、それが「炭のつかみ取り」に変わり炭の粉で身体中が汚れた思い出が強くあります。けれど、とても大盛況で皆さんの笑顔を見ることが楽しかったことが忘れられません。

そんなお付き合いを続けさせていただき、今では葛巻町に
○「カラマツ集成材」と「くずまきワイン」が売れるようになり活性化！！
○「モウモウブラザーズ」が成長！！
○町内のサッカー熱がアップ！！
という、うれしい効果が生まれました。

Fit in Plazaはこれからもその時代に合った展示場でいてください。今後ともよろしく願いいたします。

葛巻森林組合 理事兼参事 竹川高行

Fit in Plaza開館20周年おめでとうございます。

藤島建設様とは葛巻森林組合を通じて、「くずまきワイン」へ見学にいらしていただき、また私たちの藤島建設様への視察研修参加を経て、Fit in Plazaでの第1回秋の大感謝祭に参加をさせていただいたことが最初の思い出です。

今でも葛巻町からみんなで一緒にバスに乗りFit in Plazaへ向かった車中のことを思い出します。

夜に葛巻町を出発し、最初ということで、その興奮（大きな期待とわずかな不安）から朝まで寝ずに宴会モードでギターを伴奏に歌いながらの楽しい移動でした。会場に到着してからも寝不足でしたが、酔いに任せての会場準備も楽しい思い出になっています。

藤島建設様には様々なかたちで「くずまきワイン」をご活用いただいております、そのことのお客様とのつながりが広がっています。

秋の大感謝祭への出店は、わたしたちにとっても直接お客様と接して「くずまきワイン」を知ってもらうための大事なイベントです。毎年ご来場いただけるお客様、関係スタッフの皆様との1年振りの再会は本当にうれしく多くの応援、励ましをいただき、私たちの心の支えとなっています。「くずまきワイン」の数あるイベントの中でも、担当として参加したいランキング上位のイベントです。第1回目から毎年どんどんパワーアップしていく驚きと感動を抱きながら一緒に開催できることに誇りを感じ参加させていただいております。

20周年を機に見て・触って・体験できる住宅展示場をモットーとして、さらにお客様、地域に寄り添ったトータルライフサポートの拠点として、ご発展されることをお祈り申し上げます。

岩手くずまきワイン



私たちと藤島建設様の出会いはFit in Plaza開館3周年（平成14年）の感謝祭出店のときでした。

それから毎年、秋の大感謝祭に出店させていただいています。藤島建設、藤和会の皆様には毎回、お手伝い、ご協力をいただき感謝しております。そのお陰もあって地域の皆様にも広く葛巻町を知っていただく事ができました。

そんなきっかけの場となったFit in Plaza開館20周年おめでとうございます。今後、益々のご繁栄を祈念申し上げます。

くずまき高原牧場



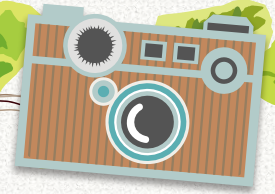
2020年開館20周年に

第20回 秋の大感謝祭 開催決定!!

関係スタッフ一同 皆さまのご来場を心よりお待ちしております。



Fit in Plaza 今昔写真館



2003年

大きなパネルは当時の大宮展示場。外壁も今は緑化になりました。



2000年

何かの基地のような夜景・・・



2012年

たくさんのお客様とお話しました。



2012年

お客様と共に築かせて頂いた思い出は今も増え続けています。



2019年

現在の1F打合せスペースです。皆様をお待ちしております。



2011年

1坪を有効に提案します①



2011年

1坪を有効に提案します②



2000年

アーチ状に加工した構造材を展示。



2012年

ピンの数は2020年現在15,000標を達成しました！！



2004年

省エネ紹介コーナー。これからも最新技術をご提供します。



2010年

Fit in Plazaの2Fと云えば、LDK体験スペース！

Fit in Plazaでつくりましょう。

1日だけのカルチャー教室

詳しくは HP “カルチャースクールのご案内” をチェック!
<https://www.fujishima.co.jp/kensetsu/cultureschool/>



公式SNSやってます!
是非ご覧ください。



Facebook
fujishima



Instagram
fujishima_kensetsu



「イイね!!」を
お待ちしております!!

F-NEWSでは、お客様からの
お便りを募集しております。

F-NEWSに掲載したいこと、どんなことでもOKです。
皆様からのたくさんのお便りをスタッフ一同お待ちしております。

お問い合わせ・連絡先

営業部 大村(おおむら)まで

☎ 090-4419-2999

✉ omura@fujishima.co.jp



郵送の場合は
藤島建設本社までお送りください

〒333-0846 川口市南前川2-14-12