



取締役会長 渡邊弘美 退任のご挨拶

退任のご報告

中国武漢市から始まったとされる新型コロナウイルスは、沈静化するどころか全世界に猛威を振るいつつ伝染し、ついには3年目に突入しております。安全であるべき市民生活や経済活動は大混乱をきたし、患者急増に伴う医療崩壊、はたまた死者の増加など憂慮すべき事態が続き、一日も早い終息が待たれますが依然としてその兆しは全く見えておりません。

現状は正に未曾有の状況下ではありますが、本日は私の身上に大きな変化がありましたのでご報告をさせていただきます。

去る6月の株主総会におきまして、藤島建設の取締役会長を退任いたしました。思い起こせば、創業者佐藤作弥社長の急逝に伴っての社長拝命以来、会長職まで務めさせて戴きました。浅学菲才の身ながら、重責を全うすることが出来たのは、お客様はじめ社員、協力業者の皆様方の温かいご支援の賜物と心より感謝申し上げる次第でございます。ここに長年にわたるご指導ご鞭撻並びにご厚誼に厚く御礼を申し上げます。

運命的な出会い

故佐藤作弥社長との運命的な出会いは、私が住宅建材設備の販売で藤島建設を訪問してからでした。昭和48年第1次オイルショックの後、当時どの企業も手掛けていなかった注文住宅のモデルハウスを、南浦和東口に作る計画に参加したのが始まりです。以後会社とは昭和59年入社するまでの約10年間は社外からお手伝いをしてまいりました。

その間、佐藤社長の傑出した経営手腕とその尊敬できる人柄に魅せられ、この社長の下で住宅建築の仕事がしたいとの思いが募り入社を決意しました。このことが、私にとりましてはまさに運命的な出会いであったと思っております。

使命を自覚

私は前職の鉄鋼二次製品メーカーで人事・労務・経理部門を経験して、取り扱いの鉄、アルミ、ステンレス、モリブデン等の特殊鋼などの素材についての知識を得ておりました。次の住宅建材・設備品販売の業務で、木材等の二次加工品の概略は理解しておりましたが、木材全般については全くの門外漢でありました。

即ち建築資材の取り扱いに始まり、建築全体を掴みたいとの思いで参加した住宅づくりは、木材中心の仕事と範囲の広さから解らないことばかりの連続でした。解らないのが木材と窯業系の製品であることを理解してからは、逆に勉強の目標が明確になり大きな励みとなった



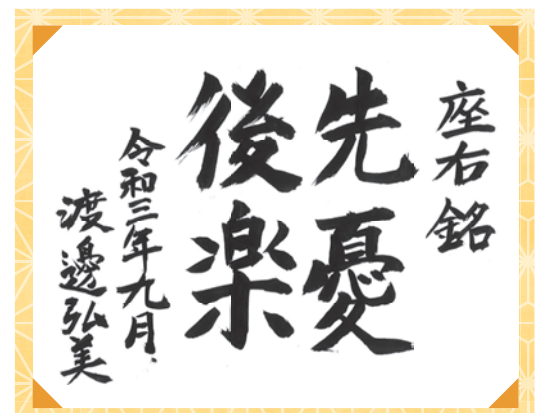
と思います。また家づくりに参加してみて、この仕事が社会生活の全方位に関連する仕事であることを良く理解できました。即ちお金は財務省に始まり、工業資材は経産省、木材は農水省、環境・室内空気質などは厚労省、建築法規・工法、土地などは国交省、登記は法務省等と、すべてが国の組織と深い繋がりがあることに気付かされました。同時に私自身の活動の使命もここにあると改めて自覚をした次第です。

宿命を自覚

在任中私は、建物が完成へと変化していく現場を見て廻るのが一番の楽しみでした。特に一芸に秀でた職人さんから仕事の話聞くのは大変興味深く、職人哲学を学ばせてもらいました。彼らの話を理解し共感できたのは、私の身体の中に建築をする人間としての宿命を持っていたからだと思っております。育てて頂いた関係者の皆様には重ねてご支援ご鞭撻に感謝する次第です。

御礼の言葉

高齢者が世間に憚ることを良しとはしませんが、天寿は全うしなければなりません。老人には経験という知恵があるとはいえ、今後は若い人達や国になるだけ迷惑をかけない生き方をすることだと承知しております。それ故これからの目標はズバリ「健康余命」です。お客様の幸せの為に存在する藤島建設の発展を祈念しつつ、生きている限り健康で何かを学び続けて行きたいものです。有難うございました。



2022年新春オープン予定!

藤島建設 根岸展示場(仮称) 続報レポート!

新展示場の工事は、先日上棟し現在絶賛工事中です。

上棟時、自社工場で生産加工された柱や梁など構造材が大工さん達によって組み立てられていく様子は圧巻でした。

現在は(2021年9月上旬)根岸展示場は構造段階であり、建物が完成すると見られなくなるところが見られる状態です。

新展示場では「全館空調システム ゼンカン」が採用されており、エアコン1台で全館冷暖房の家を実現しますが、そのためには建物の基本性能の高さは欠かせません。

単に機械ユニットを組み込むのではなく、精度の高い木造軸組構造と外周部を隙間なく包む断熱・気密パネルで実現する藤島建設の高性能住宅「ユトリロ365」が「ゼンカン」を最大限に発揮させます。

又、弊社の大きな特徴である木質断熱材「ウッドファイバー」が採用されていることも大きな特徴のひとつです。木質断熱材は日本での採用率はまだ低いのですが、断熱性能が良い事はもちろん、気密性、調湿性、吸音性、難燃性、環境にも優しいなど、メリットが多くドイツなどヨーロッパを中心に「未来の断熱材」として注目されており、藤島建設ではいち早く採用しています。

2022年の新春にオープンする新展示場を、是非ご覧ください。

上棟時



完成予想パース



1F構造部

感謝祭中止のお知らせ

誠に勝手ながら、今年の感謝祭は中止とさせていただきます。
楽しみにされていた皆様には心よりお詫び申し上げます。

藤島建設のスタッフ紹介

藤島建設 経営企画室 岩井 真

●自己紹介をお願いします

経営企画室の岩井真です。

出身は石川県ですが、今では身も心も埼玉県人となってしまい、なまりが抜け、方言も忘れてしまいました。設計部に入社後、工事部を経験し、今は3つ目の部署に所属しております。

●仕事の内容

皆様と直接お会いする機会は少ないのですが、社員の縁の下の力持ちとして、日々励んでおります。新しいことにチャレンジできる会社づくりを目標に掲げて頑張っております。

●仕事で心がけていることはありますか

環境にやさしい、地域にやさしい、何より家族にやさしい家づくり。心を込めた家づくりでお応えします!

●最後に一言お願いします

会長が勇退された今年、藤島建設は60歳という節目を迎えました。これからも社員一丸となり、まずは100歳を目指して頑張っておりますので、今後とも、宜しくお願い致します。何より、家づくりを考えている方のご紹介をお待ちしております!



協力業者紹介

箕輪土建 箕輪 恭一さん

●簡単な自己紹介をお願いします

箕輪 恭一と言います。

26年間お客様の家の土台となる基礎工事を誠心誠意精進して参りました。見た目は強面ですが、気軽に声をかけてください。

●仕事で心がけていることはありますか

藤島建設では、お客様が現場へいらっしゃることがありますので、現場の整理整頓には気を配っています。

●最後に藤島建設をアピールしてください

職人としても長く続けられる会社です。今後とも藤島建設を宜しくお願い致します。



大好評 外装リフォームパック

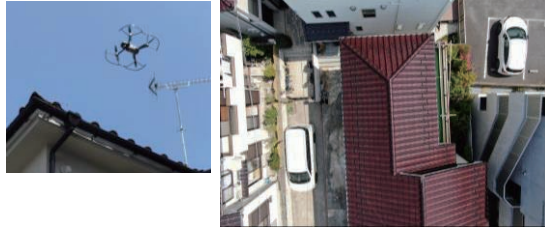
お打合せではシミュレーションを作成しながら、仕上がりのイメージをご確認いただけます



※写真はイメージです

特典付 最新鋭機器ドローンによる屋根の無料点検調査

お客様ご自身の目で確認できる最新の屋根診断です



※ドローンの使用が出来ない場合はボールカメラでの調査になります。

施工込み費用例

2階建30坪/仕様 標準工事期間 2週間

- 屋根：遮熱塗料 ■外壁：シリコン塗料
 - ベランダ：ウレタン塗膜防水塗料
- ※以下の施工は別途費用が発生します
・外構塗装・ベランダテラス及びカーポート屋根脱着・屋根足場・タスペーサー

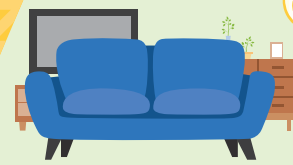
お得な **132**万円(税込)

※現場状況により、価格が異なる場合がございます

お問い合わせ・ご相談は ☎ 0120-655-831 までお気軽にご連絡下さい



インテリアフェア2021秋 ソファフェア&決算セール



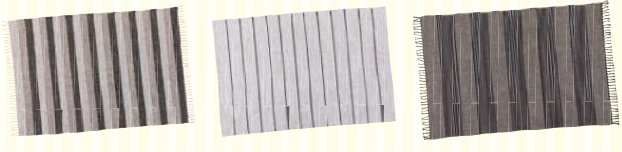
期間：2021.10.30(土)～11.21(日)

恒例となつてまいりました1年に3回のインテリアフェア。今回は“秋：ソファフェア”！
ご家族がゆったりくつろげるリビングシーンをご提案します。
あわせまして、ご協力いただいております(株)筑波産商様がショールームにて秋の決算セールを開催中です。



ソファ
ご成約
特典

ソファ購入のお客様には“ラグマット”を進呈いたします。(3色からお選びいただけます)



選べる3色 コットンラグマット(サイズ：130×190cm)



フェア期間
特典

通常定価からお値引きされた販売価格からさらに**5%OFF**のところ、
期間中は販売価格から**10%OFF**でご購入いただけます。



決算セール

(株)筑波産商様のショールームにて**特別価格の掘り出し物**があるかもしれません!!

今回もご協力いただいております創業56年の(株)筑波産商様 担当 小林さんです。



担当 小林

こんにちは！当社は川口にショールームがございます。
家で過ごす時間をより豊かにするため理想のリビング空間を叶える家具を取り揃えてお待ちしております。お気軽にご相談ください。



会場
アクセス

(株)筑波産商 川口ショールーム

住所 埼玉県川口市朝日 4-9-20 電話 048-223-6664
定休日 水曜日・第2/第4火曜日 (祝日を除く) FAX 048-225-4782



Tsukuba Sansho.Co <https://www.tsukuba-sansho.co.jp/>

F-COLLECTION

藤島建設が紹介する埼玉おすすめスポット

私たち藤島建設は埼玉県南地域を中心に60年間家づくりを行ってきました。
埼玉愛にあふれている藤島建設スタッフが埼玉名所を
ご紹介する「F-COLLECTION」
今回は特販部、営業部スタッフのおすすめスポットです！

特販部 山田のおすすめ

行列のできる具沢山のコッペパン

国産小麦粉100%安心安全の食パンとコッペパンが人気のお店をご紹介します。

カタノ製パン所

コッペパンが25種類以上あります。具だくさんの「コッペパン」でどれも美味しく全て制覇したくなります。さらに「食パン」「あげパン」や「カレーパン」その他いろいろあってホントに何を食べようか迷ってしまいます。お昼はよく行列が来ていますので少し早めに行くのがオススメです。ご興味ございましたら是非お立ち寄りください。国道17号から新六間道路を東へ曲がってすぐ左にあります。駐車場がございませんのでお車でお越しの際はご注意くださいませ。



カタノ製パン所
〒330-0061 埼玉県さいたま市浦和区常盤5-17-1
Tel:048-708-3730 営業時間:8:00~18:00
定休日:毎週月曜日、火曜日

営業部 石川のおすすめ

厳選素材のカジュアルフレンチを古民家レストランで

今回は隠れ家的なフレンチレストランをご紹介します。

ビストロ・アンジュール

場所はさいたま新都心駅近く。外観は今どきのオシャレな感じですが内装は古民家を改装した落ち着いた雰囲気。窓から見る景色も最高です。

そしてお料理は、厳選した素材を活かしたカジュアルフレンチ。心と体に優しい味でとても幸せにさせてくれるお料理の数々。私は、ランチコースを頂きましたが、コロナ禍が落ち着いたら今度は夜も訪れたいです。皆様も訪れてみてはいかがでしょうか。



ビストロ・アンジュール
〒330-0843 埼玉県さいたま市大宮区吉敷町4-248-11
Tel:048-856-9497

お近くにお越しの際はぜひ各ショールームにもお立ち寄りください！

F-NEWSでは、お客様からのお便りを募集しております。

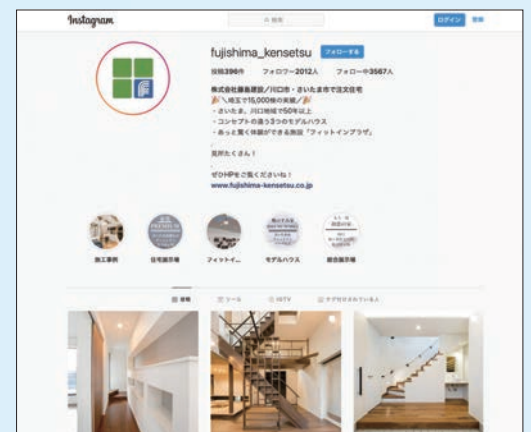
F-NEWSに掲載したいこと、
どんなことでもOKです。
皆様からのたくさんのお便りを
スタッフ一同お待ちしております。

お問い合わせ・連絡先
営業部 大久保(おおくぼ)まで

✉ r-okubo@fujishima.co.jp

郵送の場合は
フィットインプラザまでお送りください
〒336-0932 さいたま市緑区中尾360

公式SNSやってます！是非ご覧ください。



「イイね!!」をお待ちしております!!